

# SVTI Inspektions- Crawler

SVTI  
ASIT



Visuelle Inspektionen sind ein wichtiger Bestandteil für die Schadensprävention. Diese sind oft mit hohen Kosten für die Vorbereitung und Personensicherung, sowie mit hohen Stillstandzeiten verbunden.

Der SVTI bietet, im Zusammenhang mit objektbezogenen Prüfkonzepten, eine Lösung für Inspektionen an Oberflächen aus ferritischen und nicht ferritischen Materialien, für Kunststoffe sowie für

hybride Oberflächen (z. B. Beschichtungen und Auskleidungen).

Unser Crawler saugt sich mit seiner patentierten Vakuumtechnik an praktisch allen glatten Oberflächen fest und ermöglicht eine sichere, schnelle und effiziente Inspektion. Dank der hochauflösenden Front- und Bodenkamera können kleinste Fehler identifiziert, kartiert und vermessen werden.



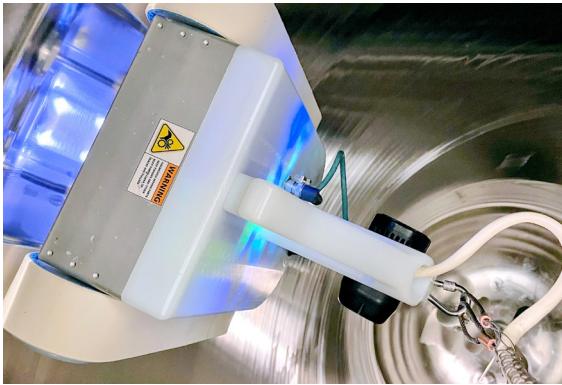
## Einstieg durch Personen entfällt

- Eliminierung der Personengefährdung
- Vermeidung von Kontaminationen
- Zeit sparen bei den Vorbereitungen
- Weglassen von Gerüsten oder Einstiegschilfen
- Sicherungsperson sowie Rettungsbereitschaft ist nicht notwendig



## Glasklare visuelle Inspektionen

- Hochauflösende Full-HD Kamera
- 30-fach optische Zoomreproduzierbarkeit
- 65-Mikrometer-Schäden aus der Nähe oder 2 mm-Fehler aus >10 m erkennen
- Kartierung und Vermessen von Fehlern
- Einsatztemperatur von -5°C bis 50°C
- Integrierte Beleuchtung
- Markierung der Defekte mit Marker

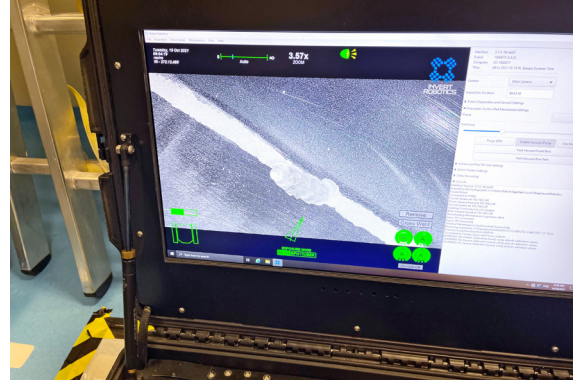


## Zeit- und ressourcensparend

- Schnelle, sofortige Einsatzbereitschaft
- Kurze Einrichtungszeit
- Direkte Auswertung der Bilder über den Bildschirm
- Schnelle Reaktionszeit bei Anzeigen

## Material/Einsatzgebiet

- Entwickelt für hybride Oberflächen (z. B. Beschichtungen und Auskleidungen) und Oberflächen aus Kohlenstoffstahl
- Funktioniert auf ferritischen Oberflächen durch Magnete
- Funktioniert auf austenitischen Oberflächen durch Vakuum
- Erzeugt keine Oberflächenschäden
- Materialien sind lebensmittelecht



## Einsatzmöglichkeiten

- Wasserstofftanks
- Rührbehälter
- Reaktoren
- Kolonnen
- Lagerbehälter
- Pasteurisierbehälter
- etc.

